

OLLIOULES

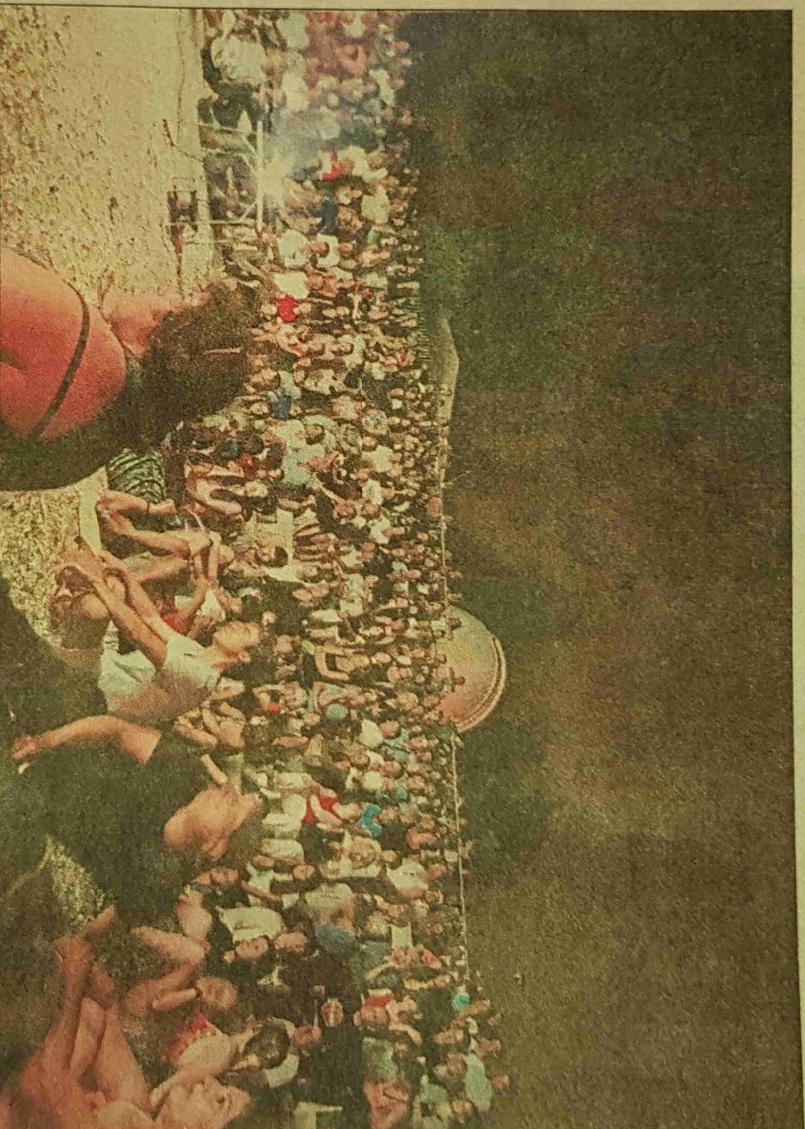
L'observatoire du Gros Cerveau pris d'assaut pour l'éclipse de Lune

Vendredi soir, Vega, le club ollioulais d'astronomie, organisait une soirée spéciale « éclipse de Lune et opposition de Mars », à l'observatoire municipal du Gros Cerveau. Un rendez-vous à thème, à l'image de ce que l'association a pris l'habitude de faire pour la Nuit des Étoiles, par exemple. Un amphithéâtre de 160 places avec un écran rigide et des plateformes d'accueil pour les lunettes astronomiques permettent alors d'accueillir le public pour découvrir les joyaux de l'espace.

Une conférence magistrale

Mais c'est peu dire que cette fois-ci, personne ne s'attendait à un tel succès : plus d'un millier de personnes avait ainsi décidé de vivre la « céleste » expérience. Le parking et autres voies d'accès vite saturés n'ont pas découragé le public. Garant leurs véhicules des les premiers virages menant au site, les participants ont continué la route à pied sur plusieurs kilomètres, profitant de la vue magnifique sur le bassin touonnais !

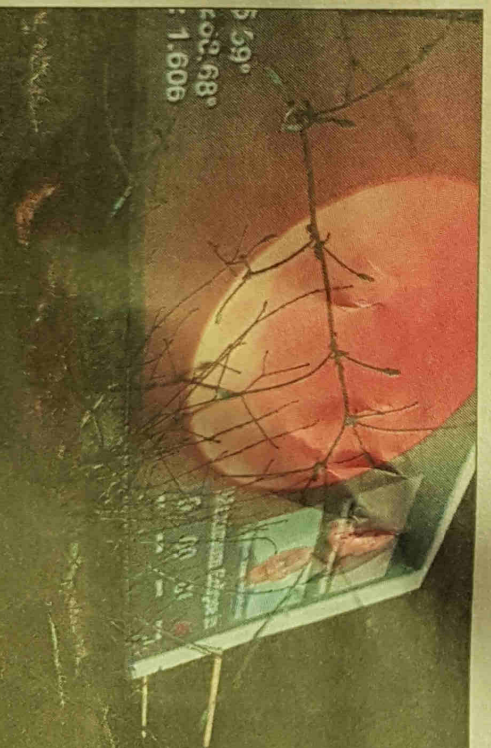
Pierre Giacomoni, président de l'association, et Franck Jourdon, vice-président, ont ensuite assuré une conférence magistrale, devant un écran géant retransmettant



Un monde fou est venu suivre l'éclipse et la conférence dédiée dans l'amphithéâtre du Gros Cerveau.

(Photo W.H)

en direct des images de l'éclipse captées par le télescope du planétarium. Le public a aussi pu observer le fameux spectacle de Mars et de la Lune rouge grâce aux nombreux télescopes installés sur place. L'éclipse totale de Lune, la plus longue du XX^e siècle, et l'opposition périhélique de Mars, qui à cette occasion s'est trouvée à la plus faible distance de la Terre depuis 15 ans, ont tenu toutes leurs promesses de grand spectacle.



Samedi soir, le spectacle pouvait s'admirer dans le ciel... et sur écran géant !

(photo W.H)